

Фітинги різьбові нікельовані

FADO FITT



1. ПРИЗНАЧЕННЯ ТА ОБЛАСТЬ ЗАСТОСУВАННЯ

Латунні різьбові з'єднувальні деталі використовуються для створення роз'ємних різьбових з'єднань на трубопроводах холодного питного, господарського та гарячого водопостачання, опалення, стисненого повітря та на технологічних трубопроводах, що транспортують газ та рідини, неагресивні до матеріалу з'єднувачів.

2. Асортимент

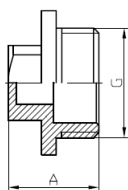
Тип	1/2"	3/4"	1"	1*1/4"	1*1/2"	2"
N	N 01	No2	No3	No4	No5	No6
	N13 3/8"x1/2"	N 1 0 1/2"x3/4"	N11 1/2"x1"	N15 1"x1*1/4"	N16 1*1/2"x1/2"	N21 2"x3/4"
	N14 1/4"x1/2"		N12 3/4"x1"		N17 1*1/2"x1"	N22 2"x1"
					N18 1*1/2"x1*1/4"	N23 2"x1*1/4"
					N19 1*1/2"x3/4"	N24 2"x1*1/2"
M	M 01	M02	M03	M04	M05	M06
	M13 3/8"x1/2"	M 1 4 1/2"x3/4"	M11 1/2"x1"	M15 1"x1*1/4"	M16 1*1/2"x1*1/4"	M19 2"x3/4"
			M12 3/4"x1"		M17 1*1/2"x1"	M20 2"x1"
					M18 1*1/2"x3/4"	M21 2"x1*1/4"
						M22 2"x1*1/2"
ZV	ZV01	ZV02	ZV03			
ZN	ZN01	ZN02	ZN03			
P	P03 3/8"x1/2"	P04 1/2"x3/4"	P01 1/2"x1"	P05 1"x1*1/4"	P06 1*1/2"x1"	P09 2"x3/4"
			P02 3/4"x1"		P07 1*1/2"x1*1/4"	P10 2"x1"
					P08 1*1/2"x3/4"	P11 2"x1*1/4"

						P12 2"x1*1/2"
PF	PF04 3/8"x1/2"	PF05 1/2"x3/4"	PF01 1/2"x1"	PF06 1"x1*1/4"	PF07 1*1/2"x1/2"	PF11 2"x3/4"
	PF03 1/4"x1/2"		PF02 3/4"x1"		PF08 1*1/2"x1"	PF12 2"x1"
					PF09 1*1/2"x1*1/4"	PF13 2"x1*1/4"
					PF10 1*1/2"x3/4"	PF14 2"x1*1/2"
T	T01	T02	T03	T07	T08	T09
	T11	T04 1/2"x3/4"	T05 1/2"x1"			
	T21		T06 3/4"x1"			
	T31					
	T41					
	T51					
U	U01	U02	U03	U04	U05	U06
	U11	U12	U13	U14	U15	U16
	U21					
SN	SN01	SN02	SN03	SN04	SN05	SN06
	SN11	SN12	SN13			
ES	ES01 1/2*3/4					

3. ТЕХНІЧНІ ХАРАКТЕРИСТИКИ

найменування показника	1/2" - 1"	1*1/4" - 2"
Номінальний тиск, бар	40	25
при температурі робочого середовища 120 °C	40	25
при температурі робочого середовища 200 °C	32	20
при температурі робочого середовища 250 °C	27	17

4. МАТЕРІАЛИ

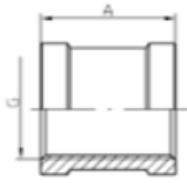


Найменування елемента	Значення
Корпус	Нікельована Латунь CW617N
Ущільнювачі	EPDM

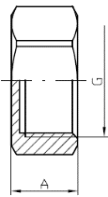
5. ГАБАРИТНІ РОЗМІРИ

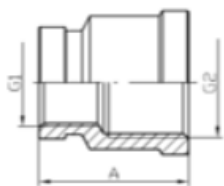
Артикул	G	A, мм
ZNo1B	1/2"	17
ZNo2B	3/4"	20
ZNo3B	1"	24

Артикул	G	A, мм
ZVo1B	1/2"	12,5
ZVo2B	3/4"	14
ZVo3B	1"	15

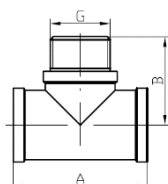


Артикул	G	A, мм
M01	1/2"	27,5
M02	3/4"	30,5
M03	1"	37,5
M04	1*1/4"	46
M05	1*1/2"	52
M06	2"	62

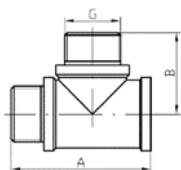




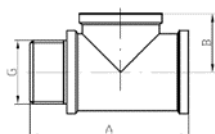
Артикул	G1	G2	A, мм
M11	1/2"	1"	32,5
M12	3/4"	1"	34,5
M13	3/8"	1/2"	28
M14	1/2"	3/4"	30,5
M15	1"	1*1/4"	41
M16	1*1/4"	1*1/2"	46
M17	1"	1*1/2"	46
M18	3/4"	1*1/2"	44,5
M19	3/4"	2"	46
M20	1"	2"	47
M21	1*1/4"	2"	47
M22	1*1/2"	2"	46



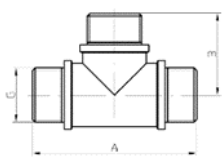
Артикул	G	A, мм	B, мм
T 1 1	1/2"	46	30,5



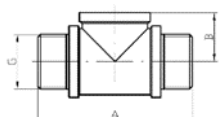
Артикул	G	A, мм	B, мм
T 2 1	1/2"	52,5	30,5



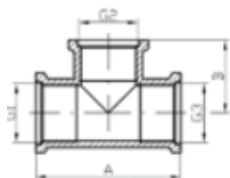
Артикул	G	A, мм	B, мм
T 3 1	1/2"	51,5	19



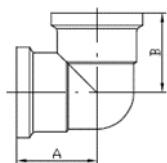
Артикул	G	A, мм	B, мм
T 4 1	1/2"	62	31



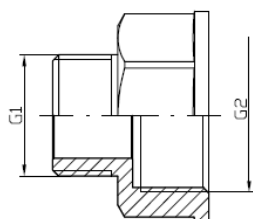
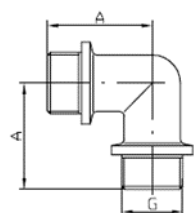
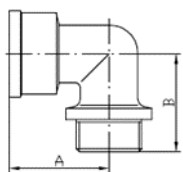
Артикул	G	A, мм	B, мм
T 5 1	1/2"	61	19



Артикул	G1xG2xG3	A, мм	B, мм
T01	1/2"	52	26
T02	3/4"	60	30
T03	1"	64	32
T04	1/2"x3/4"x1/2"	56	27
T05	1"x1/2"x1"	55	30
T06	1"x3/4"x1"	61,5	30

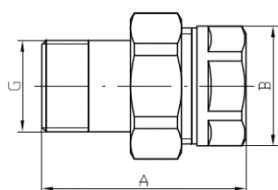


Артикул	G	A, мм	B, мм
U01	1/2"	24,5	24,5
U02	3/4"	30,5	30,5
U03	1"	36	36
U04	1*1/4 "	39,5	39,5
U05	1*1/2 "	44	44
U06	2 "	51,5	51,5

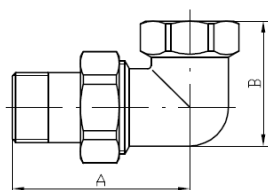


Артикул	G	A, мм	B, мм
U11	1/2"	32	34
U12	3/4"	38,5	41,5
U13	1"	46	46
U14	1*1/4"	49	53,5
U15	1*1/2"	53	55
U16	2"	62,5	67,5
Артикул	G	A, мм	B, мм
U 2 1	1/2"	35,5	35,5

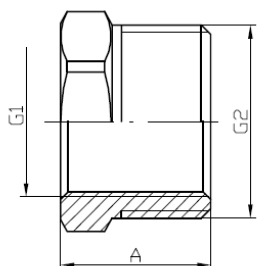
Артикул	G1	G2	A, мм
P01	1/2"	1"	26,5
P02	3/4"	1"	27,5
P03	3/8"	1/2"	19,5
P04	1/2"	3/4"	26,5
P05	1"	1*1/4"	33,5
P06	1"	1*1/2"	34,5
P07	1*1/4"	1*1/2"	37
P08	3/4"	1*1/2"	33,5
P09	3/4"	2"	34,5
P10	1"	2"	35
P11	1*1/4"	2"	37,5
P12	1*1/2"	2"	37,5



Артикул	G	A, мм	B, мм
SN01	1/2"	46,5	27
SN02	3/4"	50,5	33,5
SN03	1"	61,5	41,7
SN04	1*1/4"	71	50
SN05	1*1/2"	80	62
SN06	2"	104	68

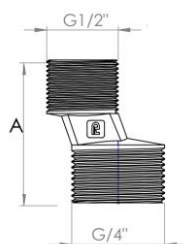


Артикул	G	A, мм	B, мм
SN11	1/2"	51	32
SN12	3/4"	58	37,5
SN13	1"	71	49,5



Артикул	G1	G2	A, мм
PF 01	1/2"	1"	20
PF 02	3/4"	1"	20
PF 03	1/4"	1/2"	16
PF 04	3/8"	1/2"	16
PF 05	1/2"	3/4"	17,5
PF 06	1"	1*1/4"	20,5
PF 07	1/2"	1*1/2"	24,5
PF 08	1"	1*1/2"	25,5
PF 09	1*1/4"	1*1/2"	25,5
PF 10	3/4"	1*1/2"	24,5
PF 11	3/4"	2"	24,5
PF 12	1"	2"	24,5
PF 13	1*1/4"	2"	24,5

PF 14	1*1/2"	2"	24,5
-------	--------	----	------



Артикул	G1	G2	A, мм
ES01	1/2"	3/4"	140

6. ІНСТРУКЦІЯ З МОНТАЖУ

Оскільки різьбові з'єднання відносяться до розбірних, замонолічування в будівельні конструкції не допускається.

При з'єднанні фітингів з переходом на трубне різьблення до сталевго трубопроводу, довжина різьблення на сталевій трубі не повинна бути менше 20мм. В іншому випадку можливе пошкодження корпусу латунного з'єднувача через розклинювання при збігу різьблення на трубі.

Система трубопроводів повинна бути змонтована так, щоб фітинги не відчували поздовжніх та згинальних навантажень. Для цього в проекті мають бути вказані місця встановлення рухомих та нерухомих опор, а також компенсаторів.

Фітинги з переходом на трубне різьблення допускається приєднувати до елементів трубопровідної системи з герметизацією різьблення стрічкою ФУМ або сантехнічною поліамідною ниткою.

7. ІНСТРУКЦІЯ З ЕКСПЛУАТАЦІЇ

З'єднувачі повинні експлуатуватися при температурі та тиску, викладених у таблиці технічних характеристик.

Гарантійний термін 5 років після встановлення*

* при дотриманні перерахованих вище умов при монтажі та експлуатації.

ГАРАНТІЙНИЙ ТАЛОН № _____

№	Найменування товару	Артикул	Dy	Кількість
1				
2				
3				
4				
5				

Назва та адреса торгуючої організації _____

Дата продажу _____ Підпис продавця _____

З умовами гарантії ЗГОДЕН _____

ПОКУПЕЦЬ _____

(підпис)

